

SMA/SM シリーズ

1W~2W 出力



■ 特 徴

- ・ プラスチックパッケージ
- ・ 高効率
- ・ 入出力間耐圧 DC1000V
- ・ SMD タイプ
- ・ パッケージ材 UL94V-0
- ・ MTBF > 2,000,000H
- ・ リール対応 要相談



■ 仕 様

【サイズ】13.8 × 12.8 × 9.3(mm)

25.4 × 12.8 × 9.3(mm)

項 目	仕 様	備 考
[入力仕様]		
入力電圧	3.3V/5V/12V/24V ±10%	
入力フィルター	コンデンサ入力型	
[出力仕様]		
出力電圧・出力電流	表を参照願います	
出力電圧精度	±3% max	3.3V/5V/12V/24V 入力 (入力電圧に比例)全負荷 25℃
温度係数	±0.05% /℃	全負荷時 入力一定
入力変動	入力に比例	最大入力 ~ 最小入力 全負荷
負荷変動	±8% max	負荷 20% ~ 100% 間
効率	表を参照願います	
最小負荷	全負荷の 10%	
リップル及びノイズ	100mVp-p max	帯域 20MHz
過電流リミット	無	
[一般仕様]		
入出力間耐圧	1000VDC min	
入出力間絶縁抵抗,容量	100MΩ min , 80pF	
スイッチング周波数	100KHz typ	
MTBF	2,000,000H	
動作温度範囲	-40℃~+100℃	デレーティングカーブ参照
保存温度範囲	-55℃~+125℃	
ケース	プラスチック	UL94 V-0
重さ	パッケージ A:1.7g パッケージ B:2.8g	

SMA/SM シリーズ

1W~2W 出力



型 名	入力			出力		効率 (% typ)	絶縁 (VDC)	パッケージ
	電圧 (VDC)	入力電流 (mA) typ		電圧 (VDC)	電流 (mA)			
		無負荷	全負荷					
SMA010-3.3S3.3	3.3	45	425	3.3	303	71	1000	A
SMA010-05S05	5	35	283	5	200	71	1000	A
SMA010-05S09	5	25	257	9	111	78	1000	A
SMA010-05S12	5	32	257	12	84	78	1000	A
SMA010-05S15	5	28	253	15	67	79	1000	A
SMA010-12S05	12	14	112	5	200	74	1000	A
SMA010-12S09	12	11	107	9	111	78	1000	A
SMA010-12S12	12	10	102	12	84	82	1000	A
SMA010-12S15	12	12	102	15	67	82	1000	A
SMA010-24S05	24	11	54	5	200	76	1000	A

型 名	入力			出力		効率 (% typ)	絶縁 (VDC)	パッケージ
	電圧 (VDC)	入力電流 (mA) typ		電圧 (VDC)	電流 (mA)			
		無負荷	全負荷					
SM018-05S05	5	70	500	5	360	72	1000	B
SM018-05S12	5	70	467	12	150	77	1000	B
SM018-12S05	12	40	206	5	360	73	1000	B
SM018-12S12	12	40	192	12	150	78	1000	B
SM020-05S05	5	50	520	5	400	77	1000	B
SM020-05S09	5	50	506	9	222	79	1000	B
SM020-05S12	5	50	500	12	167	80	1000	B
SM020-05S15	5	50	488	15	133	82	1000	B
SM020-12S05	12	20	214	5	400	78	1000	B
SM020-12S09	12	20	214	9	222	78	1000	B
SM020-12S12	12	20	200	12	167	83	1000	B
SM020-12S15	12	20	196	15	133	85	1000	B
SM020-24S05	24	15	107	5	400	78	1000	B
SM020-24S09	24	15	107	9	222	78	1000	B
SM020-24S12	24	15	104	12	167	80	1000	B
SM020-24S15	24	15	104	15	133	80	1000	B

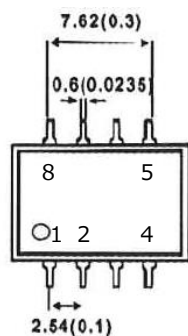
SMA/SM シリーズ

1W~2W 出力



■ 外形図

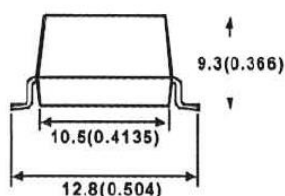
[PACKAGE A] (TOP VIEW)



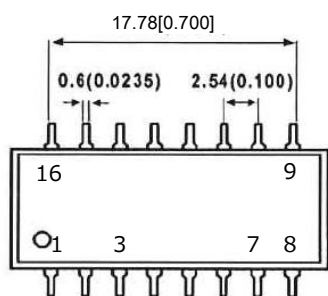
PIN	SINGLE
1	-Vin
2	+Vin
4	-Vout
5	+Vout

公差: ± 0.5 [0.02]

単位: mm[インチ]



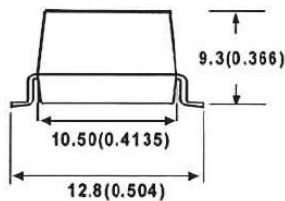
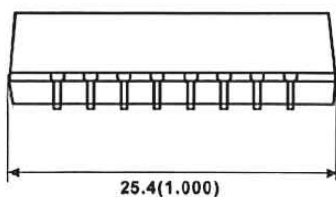
[PACKAGE B] (TOP VIEW)



PIN	SINGLE
1	-Vin
3	+Vin
7	+Vout
8	-Vout

公差: ± 0.5 [0.02]

単位: mm[インチ]

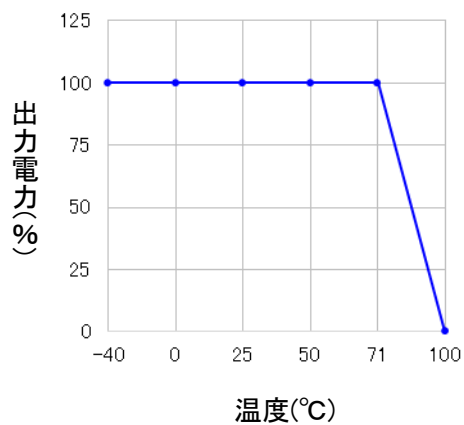


SMA/SM シリーズ

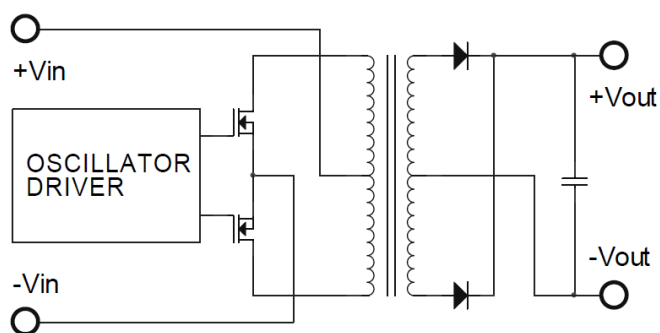
1W~2W 出力



■ デイレーティングカーブ



■ ブロック図



このカタログに記載された内容は予告なしに変更することがあります。