

SR シリーズ

0.5W~1W出力



■ 特 徴

- ・ プラスチックパッケージ
- ・ $\pm 10\%$ 最大入力範囲
- ・ 短絡保護
- ・ 入出力間耐圧 DC1000V
- ・ MTBF > 2,000,000H



■ 仕 様

【サイズ】22.6 × 9.9 × 8.4(mm)

項 目	仕 様	備 考
[入力仕様]		
入力電圧	5V/12V/24V/48V $\pm 10\%$	
入力フィルター	コンデンサ 入力型	
[出力仕様]		
出力電圧・出力電流	表を参照願います	
出力電圧精度	$\pm 3\%$ max	全負荷 25°C
温度係数	$\pm 0.05\%$ /°C max	全負荷,入力電圧一定
入力変動	$\pm 0.5\%$ max	最大入力~最小入力 全負荷
負荷変動	$\pm 0.5\%$ max	負荷 20% ~100% 間
効率	表を参照願います	
リップル及びノイズ	100mVp-p max	帯域 20MHz
過電流リミット	過電流保護	
[一般仕様]		
入出力間耐圧	1000VDC min	
入出力間絶縁抵抗,容量	100M Ω min ,80pF max	
スイッチング周波数	50KHz min	
MTBF	2,000,000H	
動作温度範囲	-25°C~+100°C	デレーティングカーブ参照
保存温度範囲	-55°C~+125°C	
ケース	プラスチック	
重さ	3.1g typ	

SRシリーズ

0.5W~1W出力



型 名	入力			出力		効率 (% typ)	耐圧 (VDC)
	電圧 (VDC)	入力電流 (mA) typ		電圧 (VDC)	電流 (mA)		
		無負荷	全負荷				
SR005-05S05	5	12	161	5	100	62	1000
SR005-05S09	5	11	175	9	56	57	1000
SR005-05S12	5	11	161	12	42	62	1000
SR005-05S15	5	37	173	15	34	58	1000
SR005-12S05	12	7	62	5	100	67	1000
SR005-12S09	12	5	66	9	56	63	1000
SR005-12S12	12	5	64	12	42	65	1000
SR005-12S15	12	5	64	15	34	65	1000
SR005-24S05	24	4	32	5	100	65	1000
SR005-24S09	24	3	32	9	56	65	1000
SR005-24S12	24	9	36	12	42	58	1000
SR005-24S15	24	3	30	15	34	70	1000
SR005-48S05	48	2	18	5	100	58	1000
SR005-48S09	48	2	18	9	56	58	1000
SR005-48S12	48	2	16	12	42	65	1000
SR005-48S15	48	2	16	15	34	65	1000

SR シリーズ

0.5W~1W出力



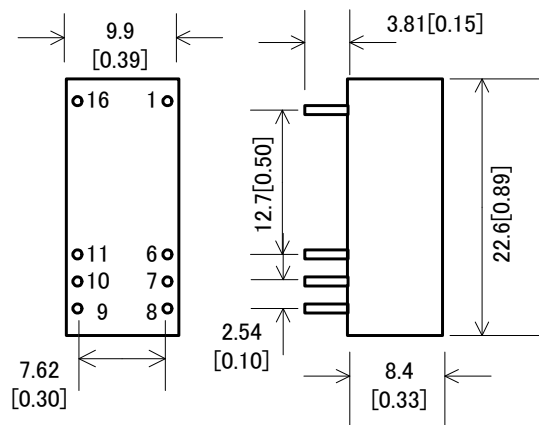
型 名	入力			出力		効率 (% typ)	耐圧 (VDC)
	電圧 (VDC)	入力電流(mA) typ		電圧 (VDC)	電流 (mA)		
		無負荷	全負荷				
SR010-05S05	5	23	322	5	200	62	1000
SR010-05S09	5	22	333	9	111	60	1000
SR010-05S12	5	22	322	12	84	62	1000
SR010-05S15	5	21	322	15	67	62	1000
SR010-12S05	12	12	124	5	200	67	1000
SR010-12S09	12	13	134	9	111	62	1000
SR010-12S12	12	11	130	12	84	64	1000
SR010-12S15	12	11	130	15	67	64	1000
SR010-24S05	24	7	64	5	200	65	1000
SR010-24S09	24	6	64	9	111	65	1000
SR010-24S12	24	6	60	12	84	70	1000
SR010-24S15	24	6	60	15	67	70	1000
SR010-48S05	48	4	32	5	200	65	1000
SR010-48S09	48	3	30	9	111	70	1000
SR010-48S12	48	3	29	12	84	72	1000
SR010-48S15	48	3	33	15	67	63	1000

SR シリーズ

0.5W~1W出力



■ 外形図

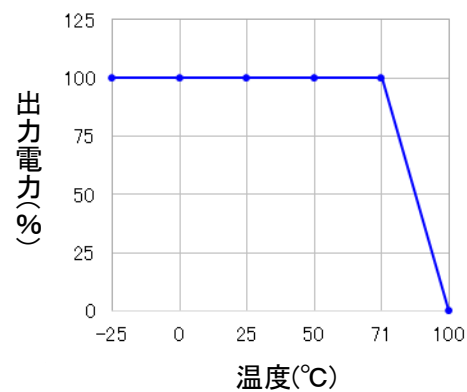


PIN	SINGLE
1&16	+Vin
6&11	-Vout
7&10	+Vout
8&9	-Vin

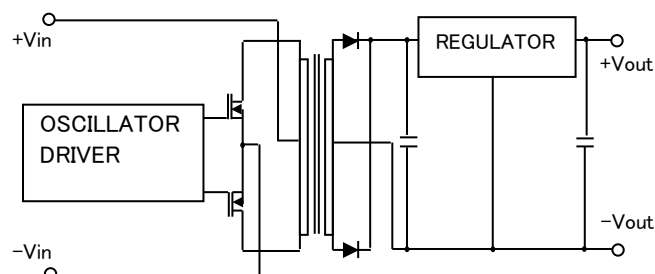
公差: ± 0.5 [0.02]
単位: mm [インチ]

ピン径: $0.50 \times 0.25 \pm 0.1$

■ デレレーティングカーブ



■ ブロック図



このカタログに記載された内容は予告なしに変更することがあります。